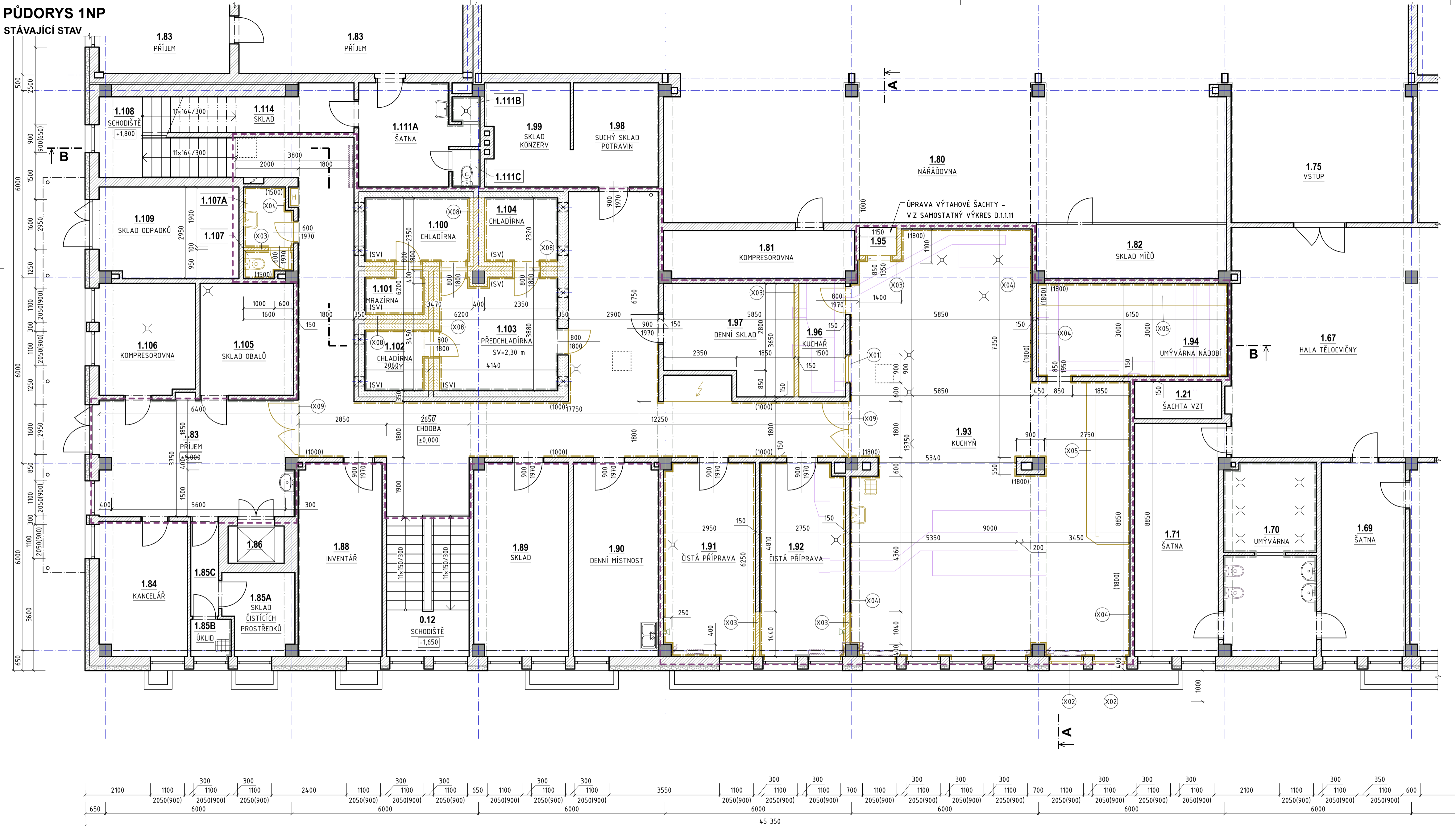


PŮDORYS 1NP
STÁVAJÍCÍ STAV



VÝPIS DEMONTÁŽÍ A DEMOLICÍ

X01 Demontáž dřevěného okna

X02 Demontáž plastového okna vč. parapetu

X03 Vybourání zděné přčky z CP Hl. 15 cm

X04 Vybourání běhlinového obkladu

X05 Vybourání vyvýšené podlahy výšky 10 cm

X06 Odstranění vrstev podlah v chladicích a mrazicích boxech

X07 Odstranění izolace stropu v chladicích a mrazicích boxech

X08 Odstranění sendvičového zdiva v chladicích a mrazicích boxech

X09 Demontáž dřevěných dvoukřídlých dveří s prosklením a nadsvětlíkem

X10 Odstranění stávající keramické dlažby + vyfyzérování betonového podkladu

LEGENDA ZNAČEK

PROSTORY DOTČENÉ REKONSTRUKCÍ

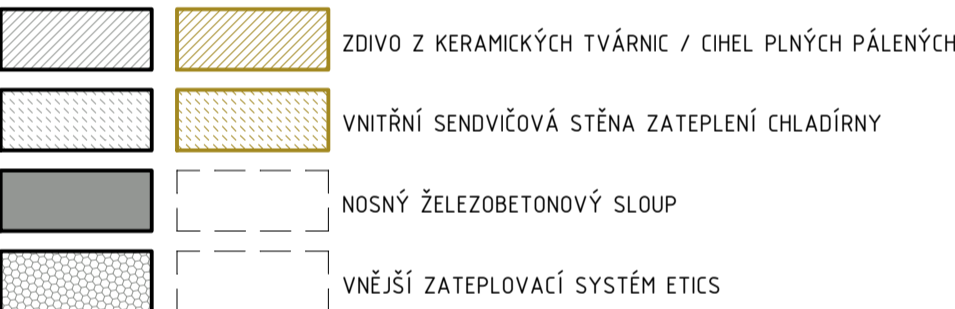
STÁVAJÍCÍ DEMONTOVANÁ VZDUCHOTECHNICKÁ ZAŘÍZENÍ

LEGENDA MÍSTNOSTÍ

OZN	ÚČEL	PARAMETRY			POVRCHOVÁ ÚPRAVA		
		PLOCHA (m2)	OBVOD (m)	SV (m)	PODLAHA	STĚNY	STROP
183	Přijem	23,50	21,70	3,25	keramická dlažba	šuková omítka	šuková omítka
184	Kancelář	12,20	14,40	3,25	PVC	šuková omítka	šuková omítka
185A	Skad čistících prostředků	5,70	10,10	3,25	keramická dlažba	šuková omítka / ker.obklad	šuková omítka
185B	Úklid	1,60	5,00	3,25	keramická dlažba	šuk.omítka / ker.obklad	šuková omítka
185C	Chodba	2,80	7,90	3,25	keramická dlažba	šuková omítka	šuková omítka
186	Výlahová šachta	2,20	6,00	3,25	-	-	-
187	Chodba	74,50	77,40	3,25	keramická dlažba	šuk.omítka / PVC obklad	šuková omítka
188	Inventář	16,80	17,90	3,25	PVC	šuková omítka	šuková omítka
189	Sklad	18,80	18,60	3,25	PVC	šuk.omítka / ker.obklad	šuková omítka
190	Denní místnost	17,10	18,00	3,25	PVC	šuk.omítka / ker.obklad	šuková omítka
191	Čistá příprava	18,30	18,40	3,25	keramická dlažba	šuk.omítka / ker.obklad	šuková omítka
192	Čistá příprava	17,00	18,00	3,25	keramická dlažba	šuk.omítka / ker.obklad	šuková omítka
193	Kuchyň	105,10	51,00	3,25	keramická dlažba	šuk.omítka / ker.obklad	šuková omítka
194	Umývárna nádobí	18,50	18,30	3,25	keramická dlažba	šuk.omítka / ker.obklad	šuková omítka
195	Výlahová šachta	1,00	4,00	3,25	-	-	-
196	Kuchář	5,50	10,30	3,25	keramická dlažba	šuková omítka	šuková omítka
197	Denní sklad	13,30	15,10	3,25	keramická dlažba	šuková omítka / ker.obklad	šuková omítka
198	Sučký sklad potravín	9,20	12,20	3,25	keramická dlažba	šuk.omítka / ker.obklad	šuková omítka
199	Sklad konzerv	9,00	12,90	3,25	keramická dlažba	šuk.omítka / ker.obklad	šuková omítka
1100	Chladárna	6,90	10,80	2,3	keramická dlažba	keramický obklad	šuková omítka
1101	Mrazárna	2,30	6,20	2,3	keramická dlažba	keramický obklad	šuková omítka
1102	Chladárna tuhy	3,70	7,70	2,3	keramická dlažba	keramický obklad	šuková omítka
1103	Předchládárna	14,10	16,50	2,3	keramická dlažba	keramický obklad	šuková omítka
1104	Chladárna	4,80	8,80	3,25	keramická dlažba	keramický obklad	šuková omítka
1105	Sklad obalů	10,80	13,20	3,25	keramická dlažba	šuk.omítka / ker.obklad	šuková omítka
1106	Kompresorovna	11,00	13,40	3,25	cementový potěr	šuková omítka	šuková omítka
1107	WC	1,30	5,00	3,25	keramická dlažba	šuk.omítka / ker.obklad	šuková omítka
1107A	WC předstřín	2,90	7,10	3,25	keramická dlažba	šuk.omítka / ker.obklad	šuková omítka
1108	Chodbiště	11,40	11,40	3,25	PVC	šuková omítka	šuková omítka
1109	Sklad odpadků	13,10	14,90	3,25	cementový potěr	šuková omítka	šuková omítka
	CELKEM	465,60	484,50				

LEGENDA MATERIÁLŮ

STÁVAJÍCÍ ■ **BOURANÉ** ■



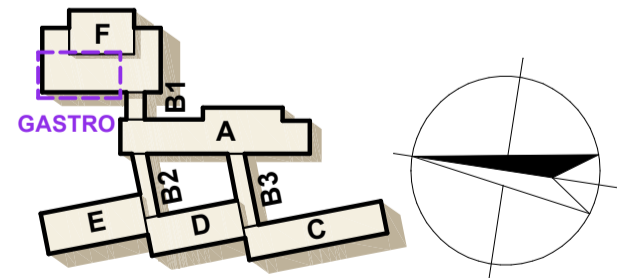
POZNÁMKY

V ŘEŠENÝCH MÍSTNOSTECH BUDE PROVEDENA DEMONTÁŽ / ODMONTÁŽ:

- ZAŘÍZOVACÍCH PŘEDMĚTŮ, OTOPNÝCH TĚLES, VZDUCHOTECHNICKÉHO POTRUBÍ, OSVĚTLENÍ, ROZHLASU APOD (VIZ JEDNOTLIVÉ ČÁSTI PROJEKTOVÉ DOKUMENTACE - D.1.4. TECHNIKA PROSTŘEDÍ STAVEB)
- VNITŘNÍCH DVEŘÍ, VNITŘNÍCH PARAPETŮ
-
- VRSTVY PODLAHY V TLOUŠTČE MIN. 30 mm
- STÁVAJÍCÍ OBKLADY A OMÍTKY
- ZDIVO UVEDENÉM ROZSAHU

OKNA ZŮSTÁVAJÍ STÁVAJÍCÍ. PŘED ZAHÁJENÍM BOURACÍCH PRACÍ BUDE PROVEDENO ZAKRYTÍ OKEN FÓLIÍ, ABY NEDOŠLO K JEJICH POŠKOZENÍ.

PROJEKTOVÁ DOKUMENTACE ODPOVÍDÁ DOSTUPNÝM PODKLADŮM A PROVEDENÝM MĚŘENÍM. VEŠKERÉ ODCHYLKY ZJIŠTĚNÉ V PRŮBĚHU STAVBY OD TÉTO DOKUMENTACE BUDOU ŘEŠENY VE SPOLUPRÁCI S PROJEKTANTEM.


$$0,000 = 280,35 \text{ m n. m}$$

Hlavní projektant	Ing. Tomáš Kročil	Architekt	-
Projektant	Ing. Tomáš Svíták	Vypracoval	Ing. Tomáš Svíták
Stavebník	Město Uherský Brod (Masarykově nám. 100, PSC 688 01; IČ 002 91 463)		
Místo stavby	ZŠ Na Výsluní (Na Výsluní 2047, PSC 688 01; parc.č. st.2812, k.ú. Uh.Brod)		
<div>Název akce</div> <div>ZŠ Na Výsluní – modernizace kuchyně</div>			
Stavební objekt	SO 01 Modernizace kuchyně		
Část dokumentace	D.1.1 Architektonicko-stavební řešení		
Obsah	PŮDORYS 1NP – STÁVAJÍCÍ STAV		
Měřítko		Výkres č.	
1:75		D.1.1.03	